

Annex zur Bestellung der Zeelandia GmbH & Co. KG

Stand: 07.08.2018
Version: 2.0

Die hier aufgeführten Vorgaben sind verbindlich, alle Änderungen bedürfen der schriftlichen Zustimmung durch die Zeelandia GmbH & Co. KG.

1. Aufträge und Auftragsbestätigungen

Wir erwarten von unseren Lieferanten zu jeder unserer Bestellungen Bestellbestätigungen innerhalb von 2 Arbeitstagen.

Für Silobestellungen erwarten wir umgehende Auftragsbestätigungen.

Bitte geben Sie auf den Auftragsbestätigungen **immer** unserer Auftrags- und Artikelnummern mit an.

2. Anlieferadressen und Lieferfenster

Anlieferungen Werk Bonames
Zeelandia GmbH & Co. KG
Homburger Landstraße 602
60437 Frankfurt am Main

Anlieferung Außenlager Dachser
Dachser SE
c/o Zeelandia GmbH & Co. KG
Josef-Eicher-Straße 13-15
60437 Frankfurt am Main

Generelle Warenöffnungszeiten Werk Bonames: 6 Uhr – 13 Uhr

Die Lieferfenster umfassen folgende Uhrzeiten:

Lieferfenster 1: 6 Uhr – 9 Uhr

Lieferfenster 2: 9 Uhr – 12 Uhr

Wir werden Sie in den Bestellungen über die jeweilige Anlieferzeit informieren. Diese können von Bestellung zu Bestellung variabel sein. Bitte unterrichten Sie auch Ihre Spediteure über Ihre Anlieferzeit.

Wichtig:

Sollte Ihnen **am Liefertag** die Anlieferung innerhalb des Ihnen zugeordneten und von Ihnen bestätigten Lieferfensters nicht möglich sein, oder verzögert sich die Anlieferung, bitten wir Sie uns umgehend zu informieren.

Wir behalten uns etwaige Umstellungen Ihrer Anlieferungen vor. Etwaige Standkosten gehen nicht zu Lasten der Zeelandia GmbH & Co. KG.

Lieferungen bis **5 Tonnen** können weiterhin innerhalb der Wareneingangszeiten variabel angeliefert werden. Situationsbedingte Abladeverzögerungen können nicht ausgeschlossen werden.

Beachten Sie weiterhin:

- Anlieferungen an unser externes Lager „Josef-Eicher-Strasse 13-15“ sind weiterhin bis 11 Uhr und mit **entsprechender Voranmeldung** möglich:

Warehouse.Rhein-Main-FL@dachser.com

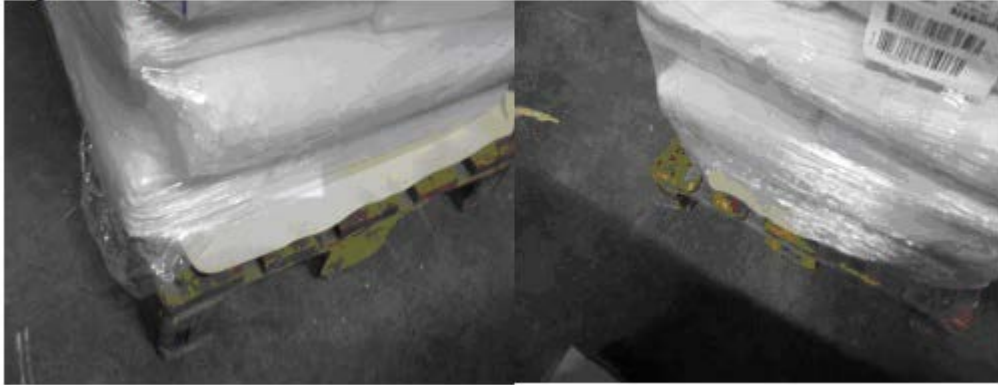
- Silo- und Tanklieferungen werden wie gewohnt abgewickelt.



3. Anlieferungen auf Paletten

Bei Anlieferungen auf Paletten akzeptieren wir (Euro-)Paletten der Klasse 1a als Lagergerät gem. BGR234, sowie als Transportverpackung gem. VerpackV.

Negativ Beispiel:



Bei produktbedingter Erfordernis sind die Produkte auf den Paletten zu umwickeln. Hierbei ist von der Einwicklung einschließlich Palette abzusehen. Weiterhin ist auf eine zu enge, das Produkt beeinträchtigende Stretchung zu verzichten.

Eine ordentliche Palettierung und Anlieferung muss gewährleistet sein. Die Zeelandia GmbH & Co. KG behält sich das Recht auf Umpalettierung zu Lasten des Auftragnehmers vor.

Bei Anlieferungen von Säcken sind die Paletten mit Deckblattfolie, bzw. Schrumpfhaube anzuliefern.

Das Produkt muss durch eine Pappzwischenlage oder Ähnlichem von der Palette getrennt sein.

4. Produktsicherheit

a. Big Bag-Ware

Anlieferungen in Big Bags müssen korrekt verplombt und verschleift sein.

Beispiel für korrekte Verplombung und Verschleifung finden Sie im Anhang

b. Silo-Anlieferungen

Anlieferungen im Silo-LKW müssen korrekt verplombt sein.

Weiterhin sind bei Silo-LKW Reinigungszertifikate mitzuführen und bei Nachfrage vorzulegen

5. Lieferschein

Auf dem Lieferschein sind folgende Angaben zwingend erforderlich:

- Jung Zeelandia Bestellnummer
- Jung Zeelandia Artikelnummer
- MHD-Datum
- Lieferschein-Nummer
- Chargennummer
- Gebindegröße in kg
- Gebindeanzahl
- Palettenanzahl

Die Lieferscheine sind mit der Ware mitzuführen.

Gerne können Lieferscheine auch vorab an unseren Wareneingang per E-Mail gesendet werden:

wareneingang@zeelandia.de









6. Konsequenzen

Die Zeelandia GmbH & Co. KG ist berechtigt, Mängel bei Lieferungen (z.B. fehlende Plomben) durch eigenes Personal auf Ihre Kosten (mind. 50€ Bearbeitungsgebühr) zu beheben.

Die Zeelandia GmbH & Co. KG behält sich das Recht vor, die Annahme von Lieferungen auf Ihre Kosten und Ihr Risiko zu verweigern.

Anhang: Beispiel für korrekte Verplombung und Verschleifung

 	<p>Richtig Ordnungsgemäß verplombtes BigBag mit durch die Plombe zurückgeschleiftem BigBag-Befüllstutzen</p>
 	<p>Richtig Ordnungsgemäß verplombtes BigBag mit durch die Plombe zurückgeschleiften BigBag-Befüllstutzen, hier gefaltet</p>
 	<p>Richtig Ordnungsgemäß verplombtes BigBag mit durch die Plombe zurückgeschleiften BigBag-Befüllstutzen, hier gefaltet</p>